

DORP IN EEN DORP

ONTSPANNEN EN ZORGZAAM WONEN VOOR IEDEREEN

OMSCHRIJVING

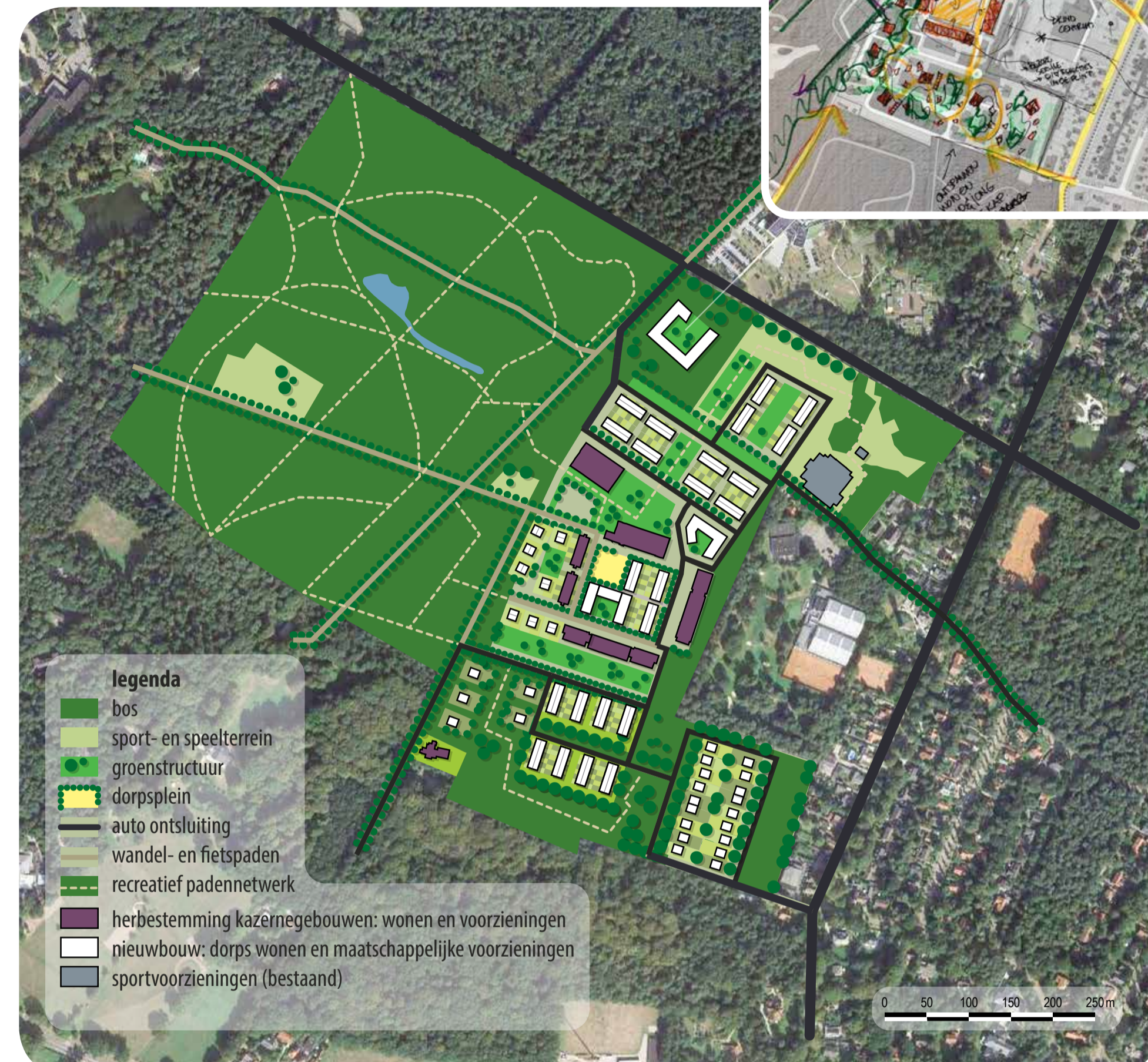
In de Doornse Dorpsuitbreiding is het ontspannen en zorgzaam wonen voor iedereen. Bij dorps wonen hoort elkaar kennen, naar elkaar omzien en elkaar ontmoeten. De nieuwe bewoners op het voormalige Mariniersterrein vormen een hechte gemeenschap. Jong en oud woont door elkaar en ziet naar elkaar om. Ouderen passen op kinderen uit de buurt, jongeren zorgen voor de ouderen.

Rond het centraal gelegen ontmoetingsplein (een deel van het voormalige exercitieterrein) biedt de begane grond van de gebouwen ruimte voor maatschappelijke voorzieningen en commerciële functies, zoals een school/integraal kindcentrum, kleinschalige horeca, ambachtelijke bedrijfjes of een pick-up-point.

De sporthal en klimtoren aan de noordoostzijde van het terrein blijven behouden en krijgen een functie voor het dorp. Rondom het plein ligt een groen dorps woongebied met een mix van vrijstaande woningen, twee-onder-een-kap, rijwoningen en urban villa's (lage appartementen zonder tuin).

Het terrein wordt vanaf verschillende kanten ontsloten en aangesloten op het omliggende wegen- en padennetwerk, zodat het volledig onderdeel uitmaakt van Doorn. Auto's staan dichtbij de woning geparkeerd.

EEN MOGELIJK TOEKOMSTBEELD



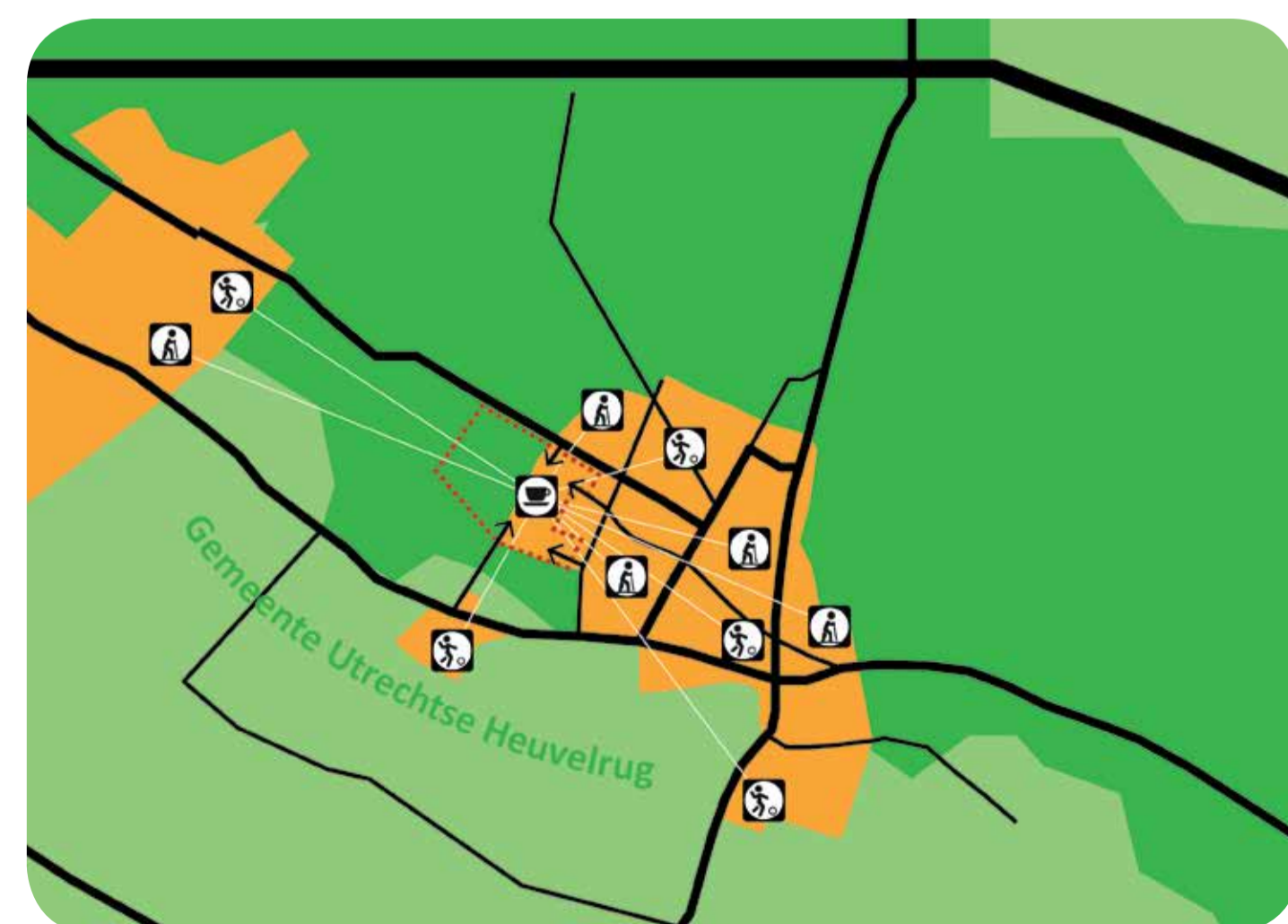
SCHETS VAN HET WERKTEAM

SFEERIMPRESSIE



Dorps Wonen in het Groen - Maatschappelijke Functies - Levensloopbestendige woningen - Jong en Oud - Ontmoeting

RELATIE MET DE OMGEVING



Aansluiten bij de dorpen van de Utrechtse Heuvelrug

REFERENTIES



dorps wonen in Kernhem (Ede)



een brede school in Dwingeloo



de stadswaag in Antwerpen



promenade Verte in Brussel

POSITIONERING

		<i>betekenis</i>		
lokaal	← ● →			regionaal / nationaal
behoud / herbestemmen	← ● →	<i>bebouwing</i>		nieuwbouw
voet/fiets	← ● →	<i>mobiliteit</i>		(elektrische) auto
ambities 2022	← ● →	<i>duurzaamheid</i>		100% circulair / energieneutraal
zelfstandige eenheid	← ● →	<i>samenhang</i>		onderdeel Doorn / Utrechtse Heuvelrug
groen	← ● →	<i>balans</i>		rood
mono-functieel	← ● →	<i>menging</i>		mix van functies

OP EIGEN KRACHT

DYNAMISCH, CREATIEF EN CIRCULAIR

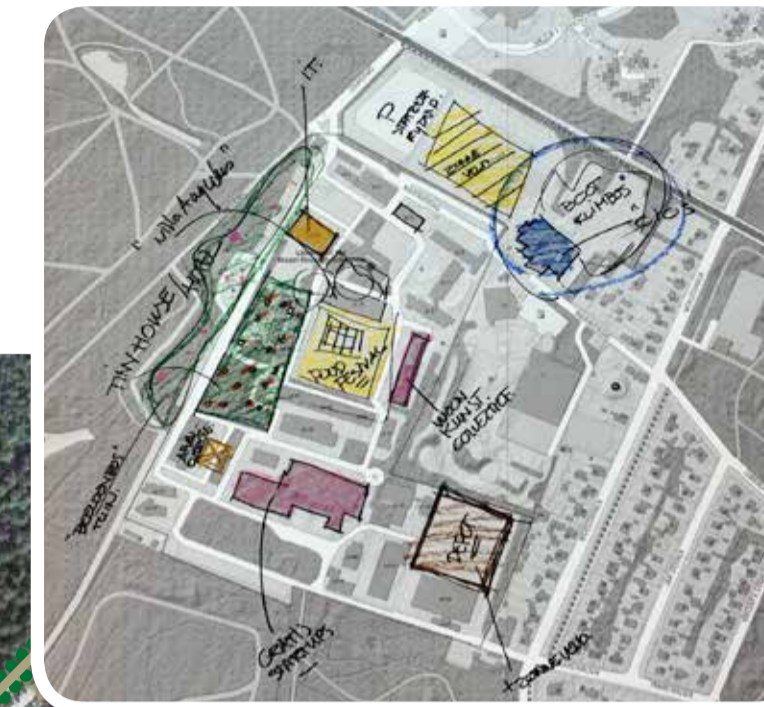
OMSCHRIJVING

Wil je (meer) jongeren interesseren om zich in Doorn te vestigen dan moet je ze de ruimte geven om te pionieren. Daar biedt het voormalige mariniersterrein straks de ruimte voor. Tal van functies die jongeren en startende ondernemers aanspreken kunnen zich vestigen in bestaande gebouwen en openbare ruimtes op het terrein. Door uit te gaan van hergebruik van alle bestaande gebouwen en materialen op het terrein is de beoogde (her)ontwikkeling 100% circulair. Geen spijker verlaat het terrein. Een depot voorziet in de tijdelijke opslag van bouw materiaal.

Diverse katalysatoren kunnen deze dynamische ontwikkeling in gang zetten: atelierwoningen in de legeringsgebouwen, creatieve broedplaatsen in de loodsen, startups met supersnel internet in de 'roestbak' of een creatieve opleiding (HKU) die gebruik maakt van leegstaande gebouwen op het terrein. Velden kunnen beschikbaar worden gesteld voor Tiny Houses of Tiny Hotels. Er is ruimte voor kleinschalige horeca met moestuinen in/rond de kantine en evenementen op het voormalige exercitieterrein (foodtruck festival).

Zonnepanelen voorzien het gebied van lokaal opgewekte energie (off the grid). Fietsen staat centraal, maar ook OV en deelauto's voorzien in de behoefte aan mobiliteit.

EEN MOGELIJK TOEKOMSTBEELD



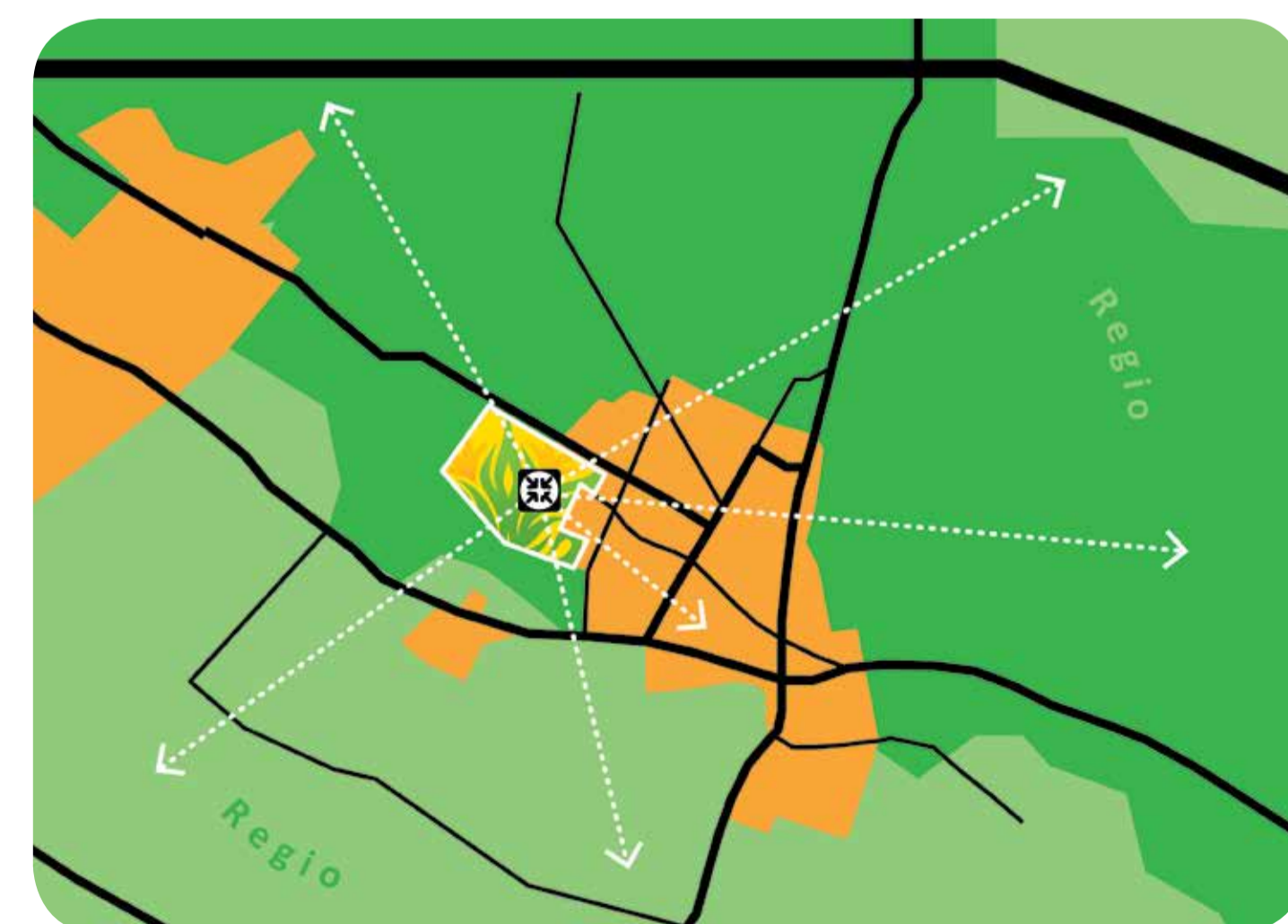
SCHETS VAN HET WERKTEAM

SFEERIMPRESSIE



Modern en Eigentijds - Jongeren - Dynamische Verblifspots
Creatieve Werkplekken - Startups - Off The Grid - Circulair

RELATIE MET DE OMGEVING



Verbinding met andere dynamische plekken in de regio (en in Nederland)

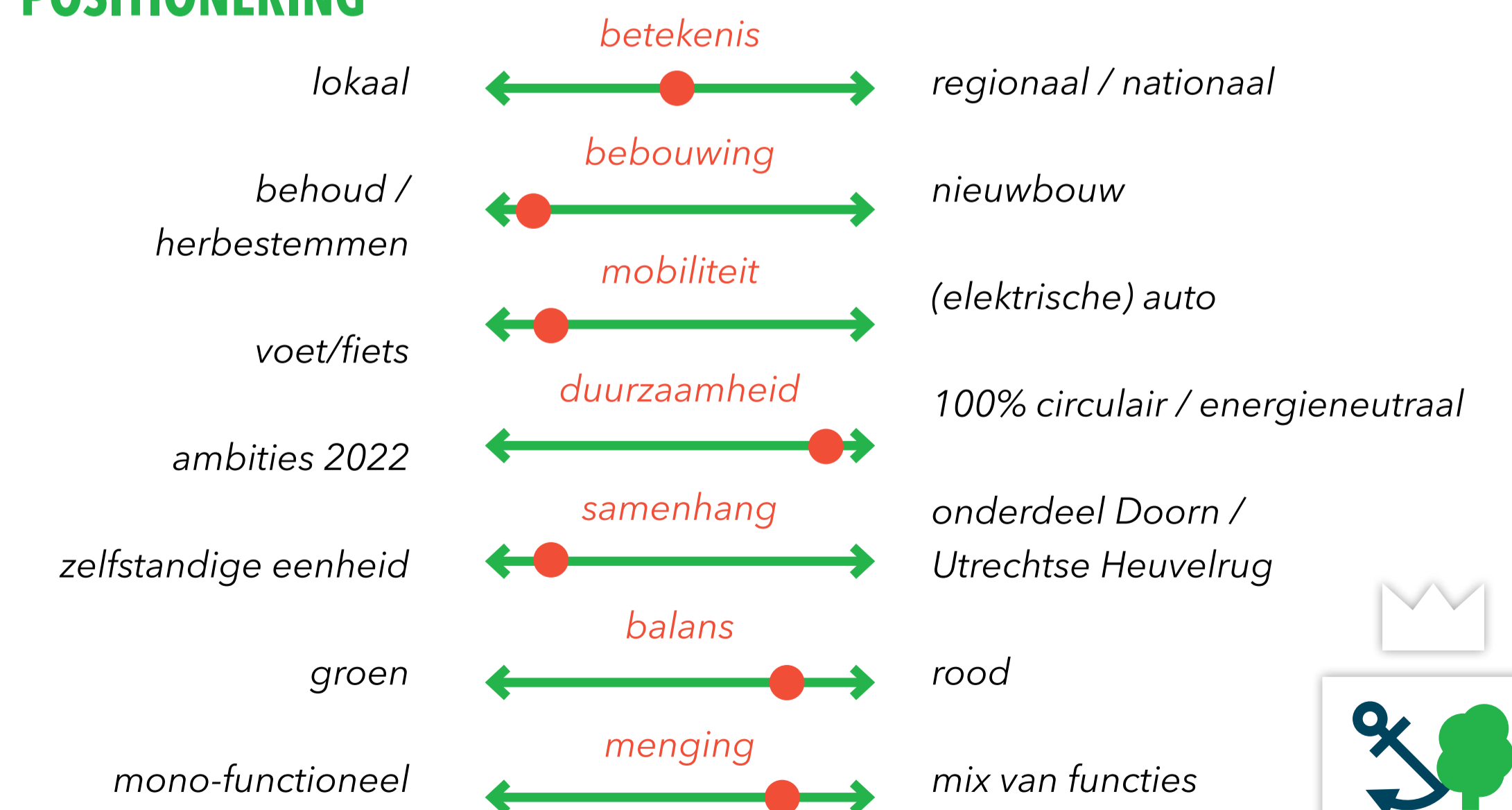
REFERENTIES



dynamische buitenruimte op de Tapijn kazerne in Maastricht

hergebruik kazernesgebouwen op de kazerne in Ede

POSITIONERING



GROENE CAMPUS

EEN MIX VAN KENNIS, ZORG EN WONEN IN HET GROEN

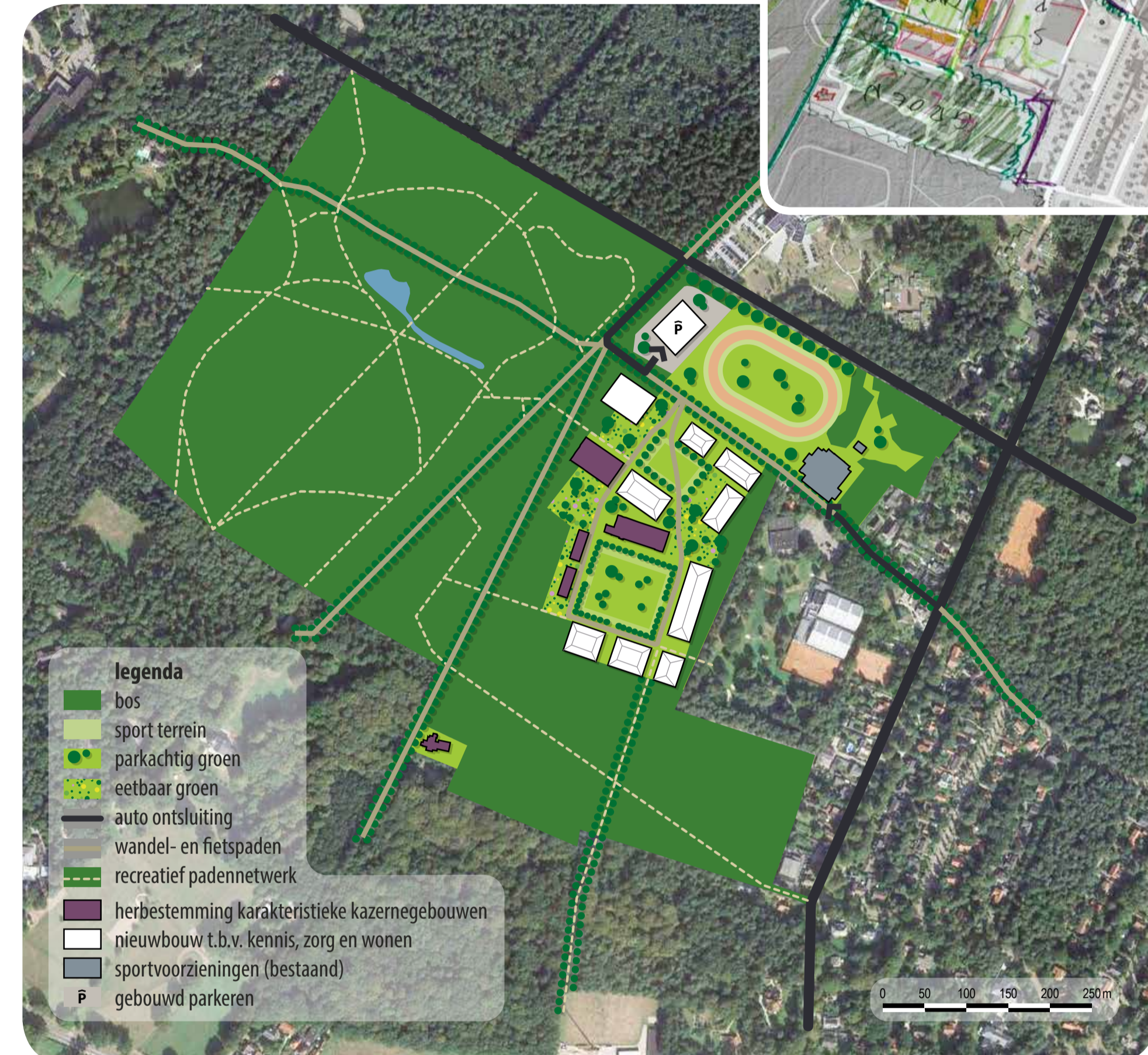
OMSCHRIJVING

Het voormalige kazerneterrein in Doorn biedt ruimte aan een combinatie van kennis, zorg en wonen in een hoogwaardige groene omgeving. De herontwikkeling van het terrein kan een impuls geven aan Doorn en omgeving, passend bij de groene uitstraling van de Utrechtse Heuvelrug en de Stichtse Lustwarande. Zowel nationale en regionale kennis- en onderwijsinstellingen op het gebied van life science (Utrecht Science Park, HU, UU en WUR) en lokale kennis- en zorginstellingen (Bartimeus, MRC, Revius Lyceum, Quarijn KBC, etc.) kunnen een plek vinden op de groene campus van Doorn.

Compacte gebouwen worden afgewisseld met enkele behoudenswaardige kazernegebouwen op het terrein. Zij bieden naast kennis en zorg ook ruimte aan wonen (o.a. huisvesting voor studenten en werknemers, levensloopbestendige zorgwoningen). De bestaande sportvoorzieningen worden gehandhaafd en maken integraal onderdeel uit van de groene campus. Het groen op het terrein is eetbaar en vervult een belangrijke rol in de zorg. Enkele groene assen en lanen verbinden de campus met Landgoed Beukenrode. De zuidzijde van het terrein wordt 'teruggegeven' aan de natuur.

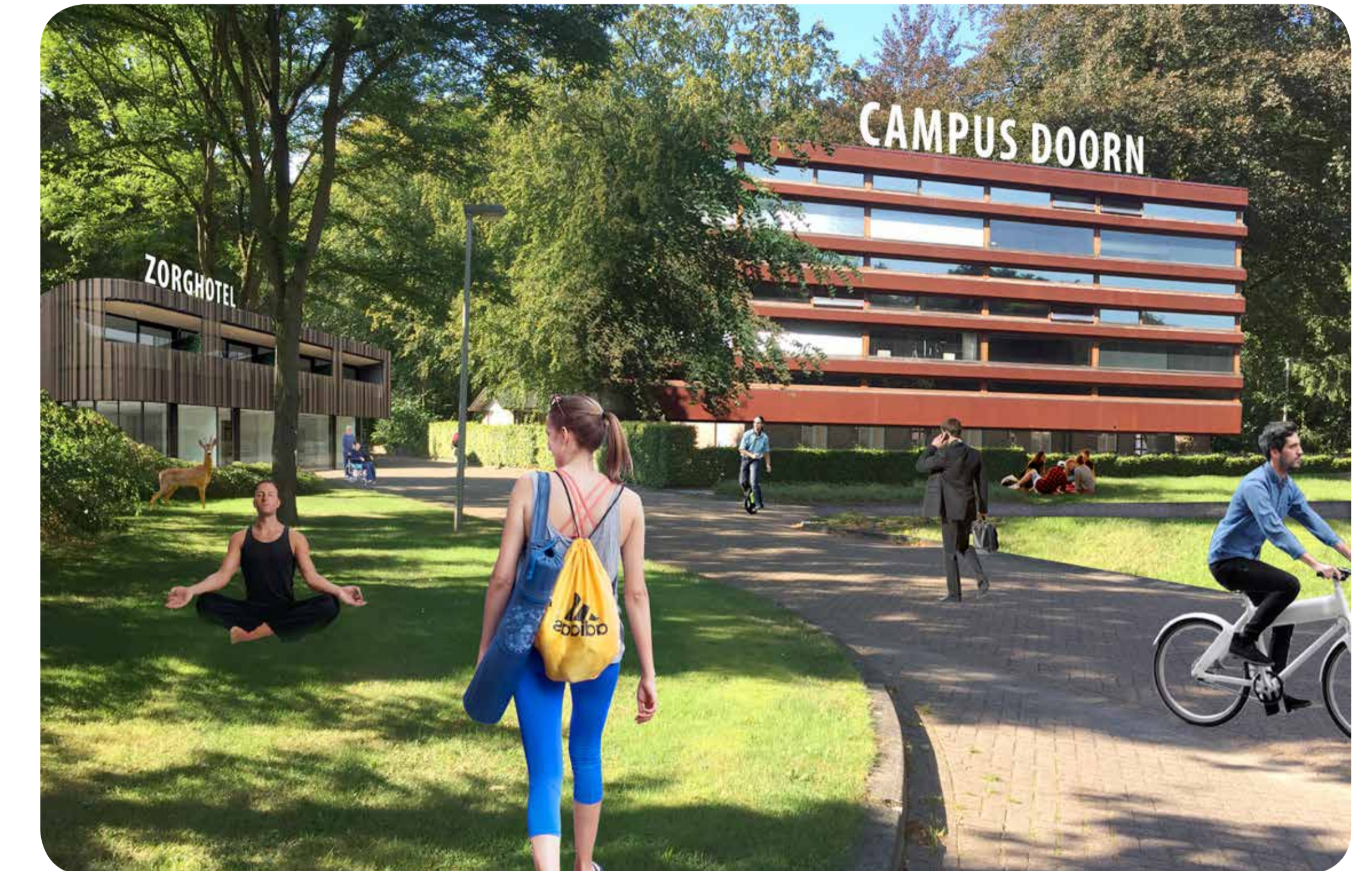
De groene campus is autovrij. Parkeren gebeurt aan de rand van het terrein bij de Arnhemse Bovenweg.

EEN MOGELIJK TOEKOMSTBEELD



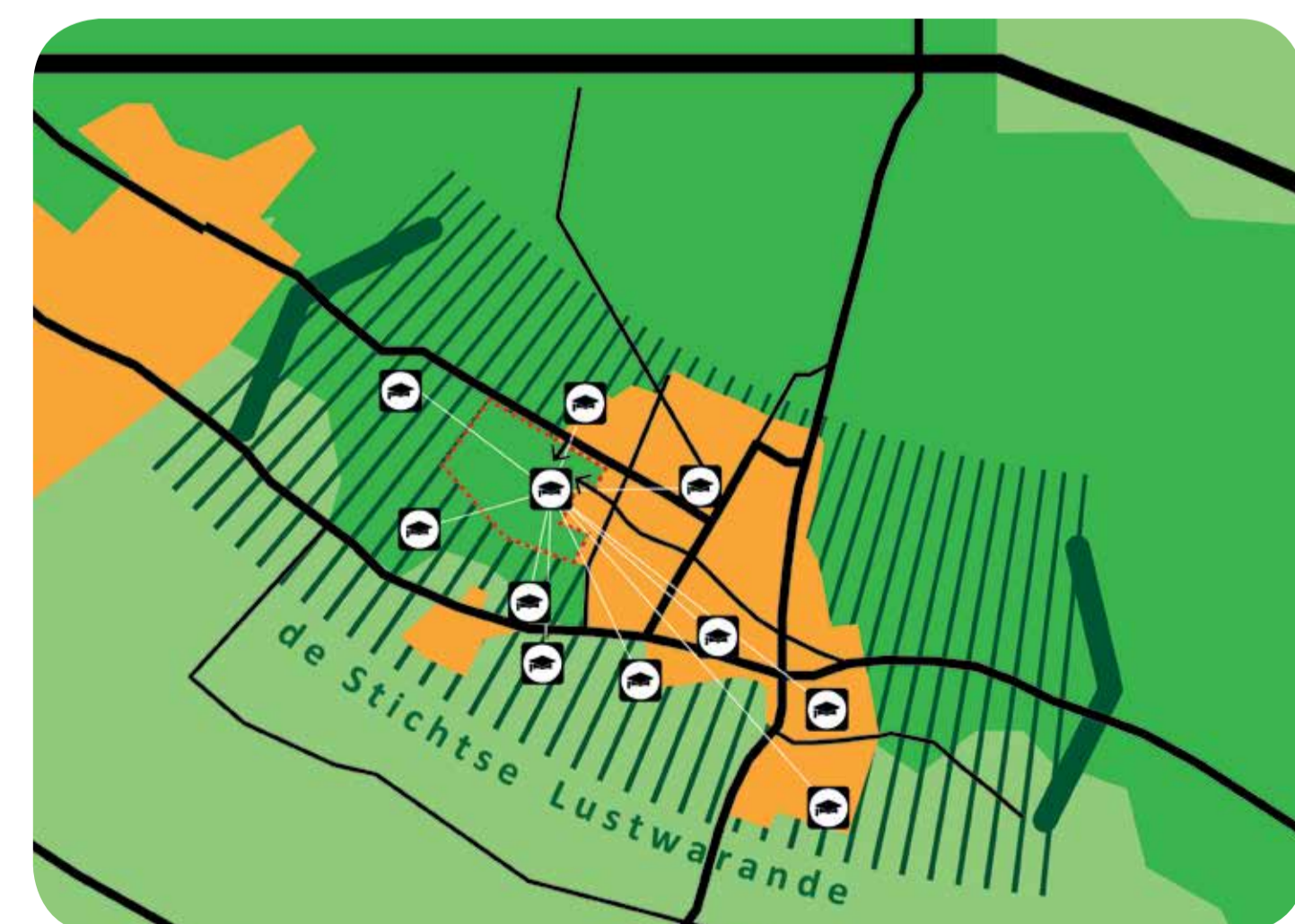
SCHETS VAN HET WERKTEAM

SFEERIMPRESSIE



Life Science - Campus - Kennis - Onderzoek - Zorg - Duurzaamheid - Groen & Natuur - Energieneutraal - Duurzaamheid - Wonen

RELATIE MET DE OMGEVING



Versterking van de landgoederenzone 'de Stichtse Lustwarande route' en aansluiting bij lokale kennisinstellingen

REFERENTIES



studentenhuisvesting op Kromhout



groene University College Utrecht

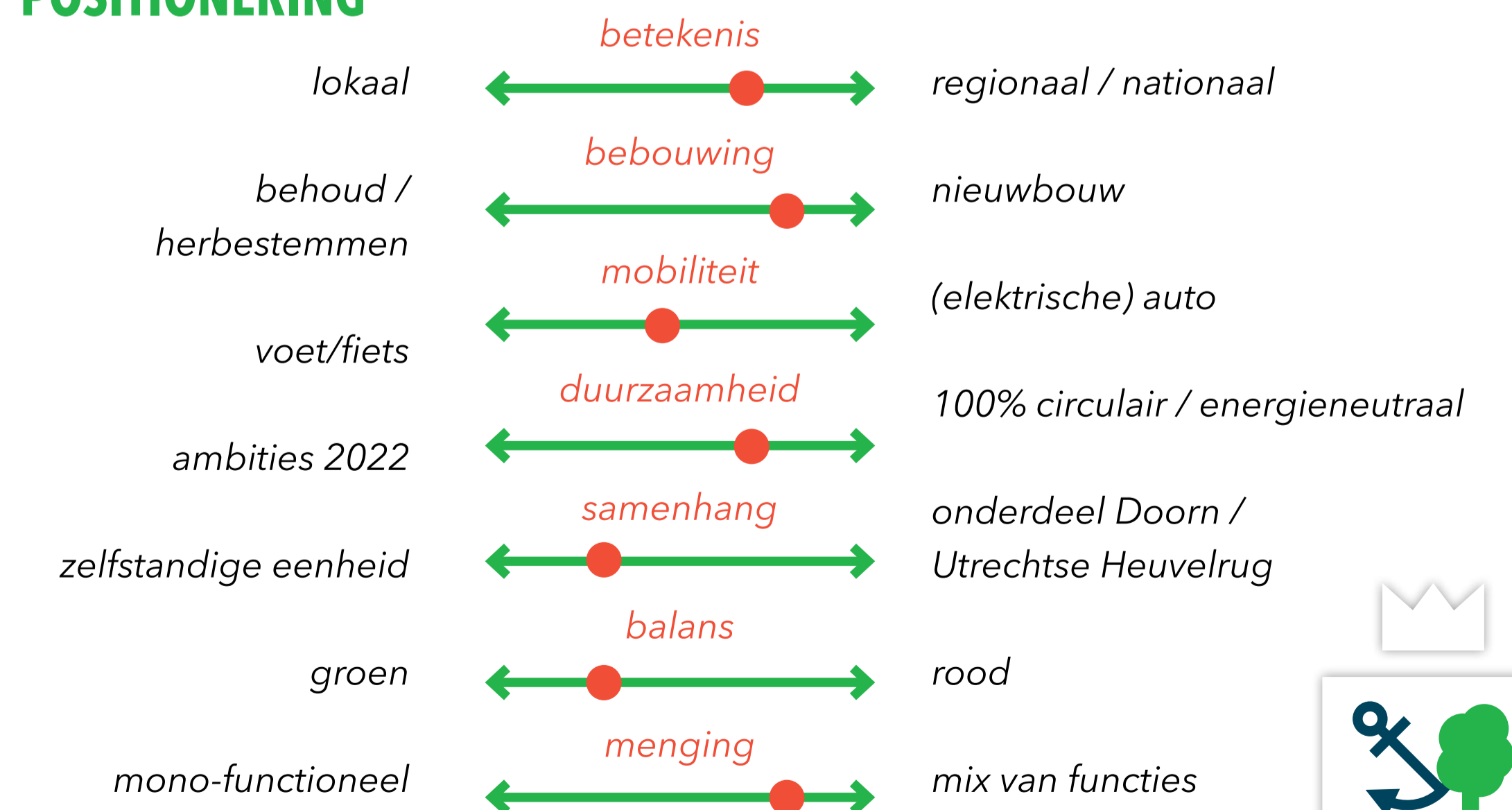


groene parkeervoorziening op de High Tech Campus in Eindhoven



kennis instellingen op de voormalige Kromhout kazerne in Utrecht

POSITIONERING



GEZOND LEVEN

GEZOND LEVEN EN BEWEGEN IN DE NATUUR

OMSCHRIJVING

De voormalige marinierskazerne vormt dé plek voor gezond leven in de natuur. Er kunnen tal van gezonde, groene functies en activiteiten worden gebundeld, zoals een gezondheidscentrum, recreatie en beweging in de gezonde buitenlucht, wellness, een zorg- of herstelhotel, sportfaciliteiten, kassen en een restaurant met biologische groenten, etc.

De huidige sportvoorzieningen op het terrein worden hergebruikt en verder uitgebreid tot volwaardige (top-)sportfaciliteiten. Met educatie kan hier verder op worden ingespeeld, bijvoorbeeld door een regionale opleiding op het gebied van sport en gezondheid (Sportacademie Utrecht, Fysiotherapie of CIOS) aan te trekken.

Vrijwel alle bestaande bebouwing op het terrein wordt afgebroken. Een sportief circuit koppelt alle nieuwe sport-, zorg- en onderwijsfuncties aan elkaar. Een netwerk van recreatieve en sportieve fiets- en wandelroutes verbindt het terrein met Nationaal Park Utrechtse Heuvelrug en met Landgoed Beukenrode, de golfbaan en de sportvoorzieningen naast het terrein. Bij het parkeerterrein aan de Arnhemse Bovenweg wordt een Toeristisch Overstappunt (TOP) gerealiseerd met de mogelijkheid om fietsen te huren en ondersteunende voorzieningen. Het terrein zelf is autoluw, parkeren gebeurt aan de randen.

EEN MOGELIJK TOEKOMSTBEELD



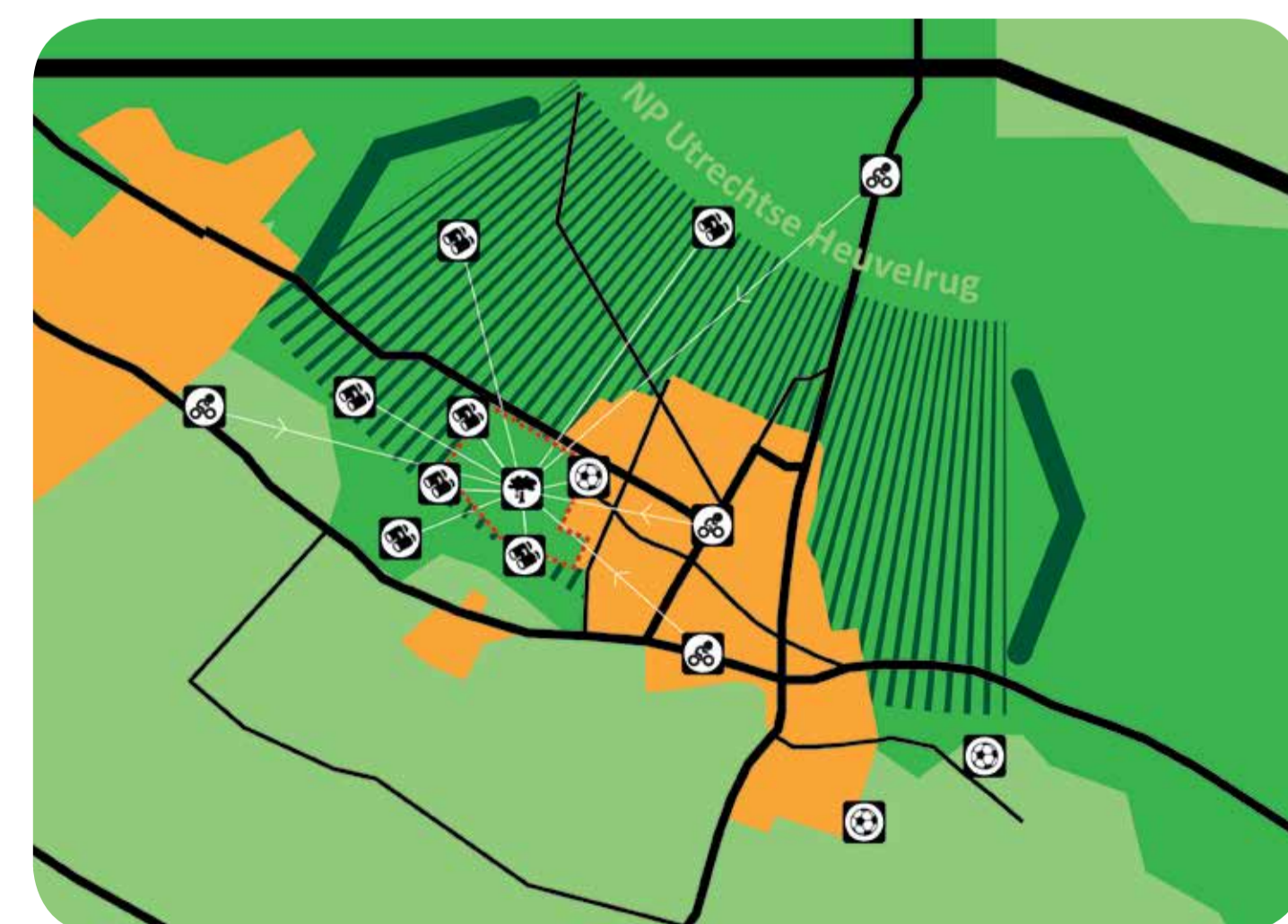
SCHETS VAN HET WERKTEAM

SFEERIMPRESSIE



Gezonde Outdoor - Leefstijl Activiteiten - Wellness - Natuur - Sportvoorzieningen - Bos en Landgoed - Educatie - TOP

RELATIE MET DE OMGEVING



Ontwikkeling sluit aan bij Nationaal Park Utrechtse Heuvelrug en vormt schakel in regionaal recreatief netwerk

REFERENTIES



groene entree op de KNVB campus



zorg- en herstelhotel in Groesbeek



sportief circuit op de Koning Willem III kazerne in Apeldoorn



sportief circuit op de Kromhout kazerne in Utrecht

POSITIONERING

lokaal	← betekenis →	regionaal / nationaal
behoud / herbestemmen	← bebouwing →	nieuwbouw
voet/fiets	← mobiliteit →	(elektrische) auto
ambities 2022	← duurzaamheid →	100% circulair / energieneutraal
zelfstandige eenheid	← samenhang →	onderdeel Doorn / Utrechtse Heuvelrug
groen	← balans →	rood
mono-functioneel	← menging →	mix van functies

